

# Der echte Hausschwamm (*Serpula lacrimans*)

Der echte Hausschwamm ist ein kräftig zerstörender Pilz, welcher auch Holz mit niedriger Holzfeuchte befällt.

Er kann Geschosse überspringen und durchwächst das Mauerwerk. Zum Beispiel holt er sich mit seinem Myzel die Feuchtigkeit aus dem Erdreich oder aus anderen feuchten Baustoffen um in den Geschossen die Holzdecken, Dachbalken, Holzbekleidungen abzubauen.

Der echte Hausschwamm wächst bei Temperaturen von 3 bis 26°C bei einer optimalen Wachstumstemperatur von 21°C. Die optimale Holzfeuchte liegt bei 30% bis 60%.

Bei zu hoher Feuchtigkeit über 60%, bei Zugluft und hohen Temperaturen reagiert der echte Hausschwamm sehr empfindlich.

Sollte jedoch der echte Hausschwamm ausgetrocknet sein, so fällt dieser in eine Trockenstarre und kann über einen sehr langen Zeitraum passiv bleiben, bis wieder Feuchtigkeit in seinem Bereich zum Erwachen und Weiterwachsen anfällt.

Die Verbreitung des echten Hausschwammes wird sehr häufig neben den natürlichen Wegen wie den Sporenflug, durch "Vertragen" festgestellt.

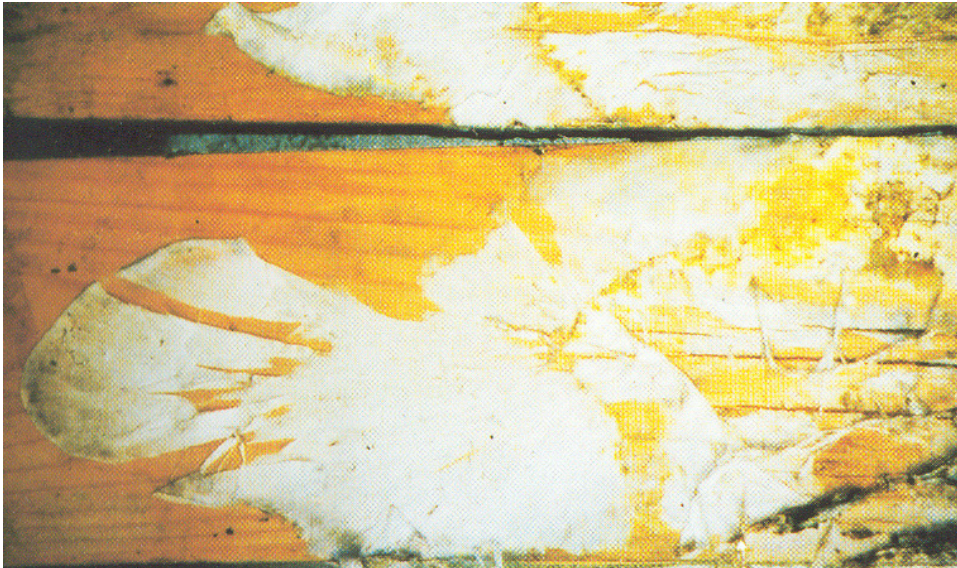
Viele Menschen betreten unwissentlich Häuser in dem Sporenflug vom echten Hausschwamm vorliegt. Dann werden die Sporen an Schuhen und Kleidung "vertragen" und ggf. noch nicht befallende Hölzer in der Umgebung "infiziert".

Einige Fälle sind bekannt, dass Brennholz aus Gebäudeabrissen entwendet wurde, welche nicht als Befall erkannt und im eigenen Haus gelagert wurden. Es kam dann zum bösen Erwachen, als das Brennholz im feuchten Keller plötzlich "verschimmelt" war. Die Folge des festgestellten Totalbefalls eines EFH innerhalb eines Jahres war der wirtschaftliche Totalschaden.

Aus den Gründen der starken Zerstörungskraft dieses Schwammes ist in vielen Bundesländern der echte Hausschwamm (noch) meldepflichtig. Bitte erkundigen Sie sich hier bei ihrer zuständigen Behörde (Bauaufsicht) oder setzen Sie sich mit einem Sachverständigen Ihres Vertrauens in Verbindung.



Fruchtkörper des echten Hausschwammes  
Farbe: kräftig Orange mit einem wattigen weißen Rand



Myzel des echten Hausschwammes.



Stränge des echten Hausschwammes.



Altes Myzel des echten Hausschwamms.